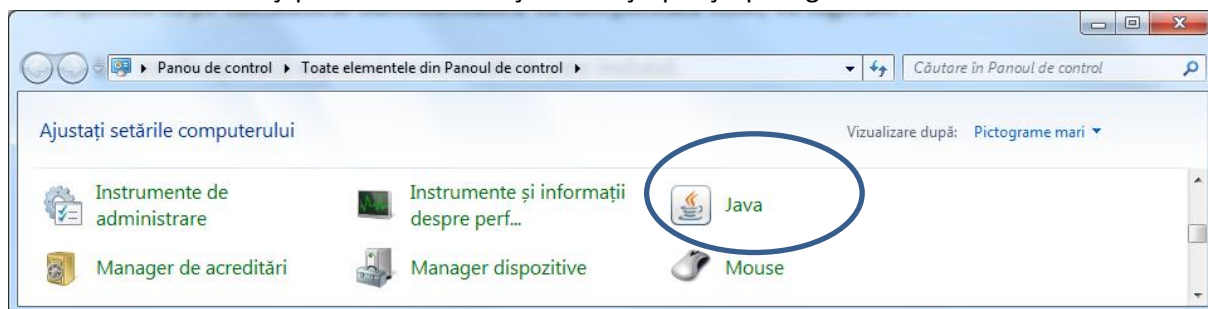


În ipoteza că pe calculatorul dumneavoastră vă funcționează ASM, vă sugerăm :

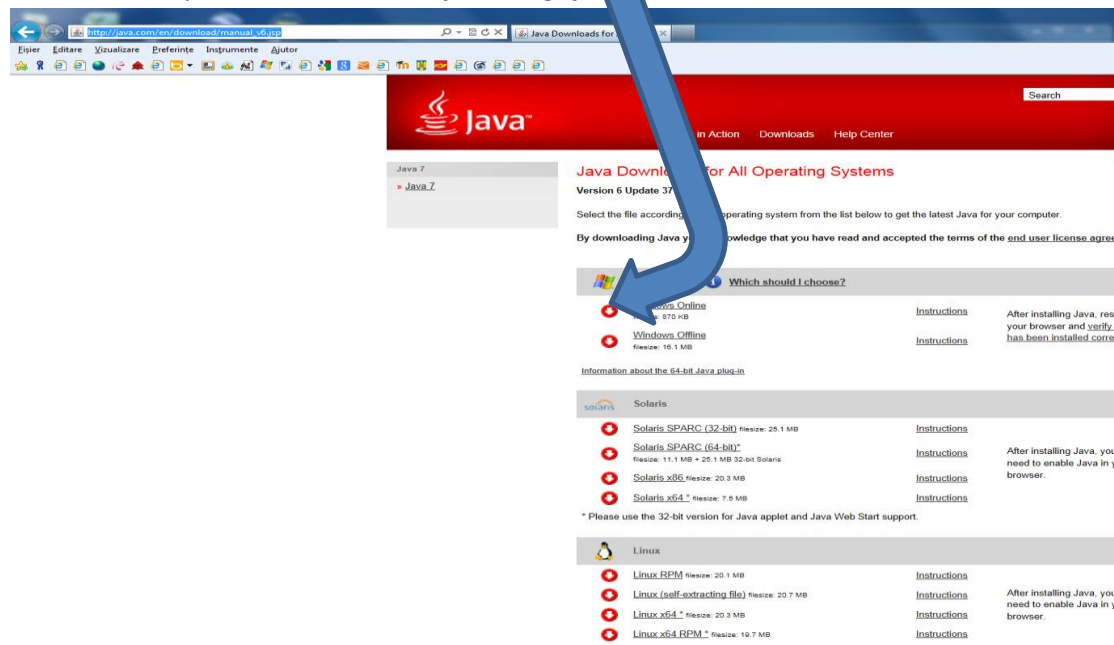
1. Verificați dacă suportul necesar JAVA este instalat.

a. Pentru asta : deschideți panoul de control și verificați apariția pictogramei JAVA.

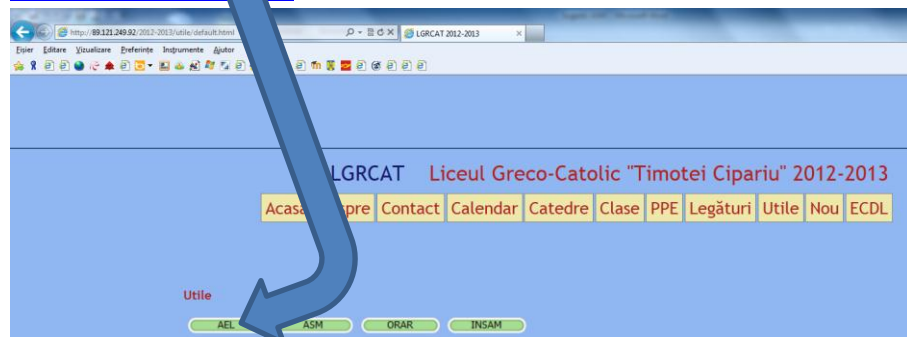


b. Dacă nu este :

i. mergeți la adresa : http://java.com/en/download/manual_v6.jsp și instalați versiunea : 6 update 37. (În mod obișnuit alegeți :



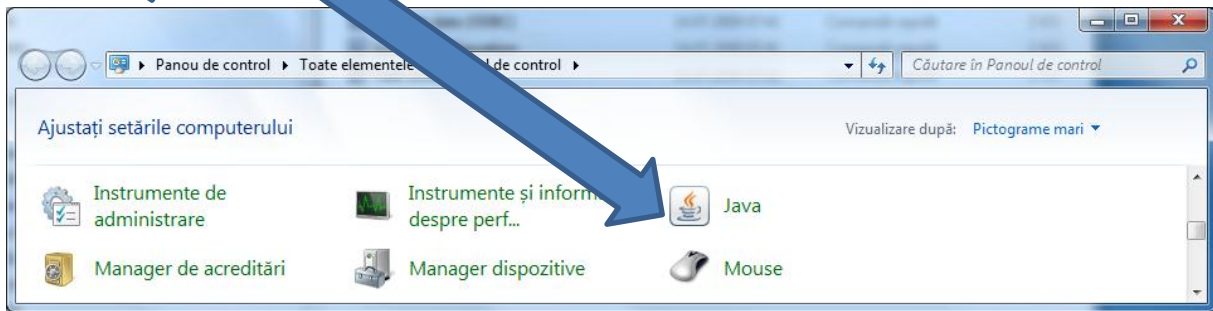
ii. După instalare reporniți și accesați iar <http://89.121.249.92/2012-2013/utile/default.html> :



c. Dacă este :

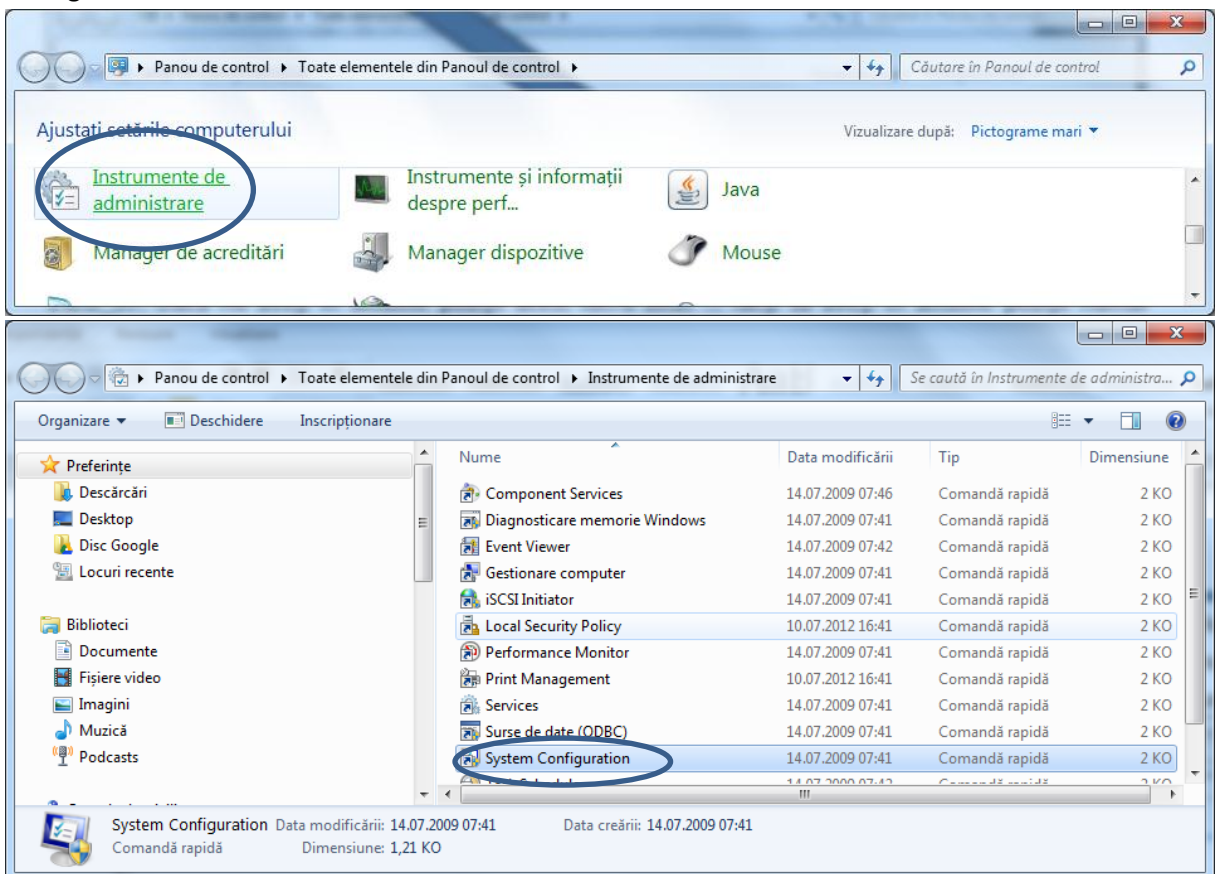
Java

Verificați ce variante de Java sunt instalate ! Pentru aceasta click pe



ii. Verificați în Java – View – User și apoi system dacă aveți versiunea 1.6.0_37. Dacă nu aveți în ambele poziții acest lucru bifat ... faceți să aveți în ambele poziții numai acest lucru instalat. Eventual (dacă nu vă trebuie altceva, dezinstalați toate celelalte versiuni și instalați ca la 1.b.

2. Verificați dacă aveți instalată versiunea corectă ! (ca la 1.c.ii). Dacă aveți instalată versiunea 7 ... ASM nu va merge ... deocamdată ! Trebuie să reveniți la versiunea 6. De asemenea blocați actualizarea JAVA. Pentru asta : Click pe Instrumente de administrare și apoi pe System Configuration :



Acolo în secțiunea Startup dezactivați actualizarea JAVA.

3. Dacă nici așa nu vă merge ... instalați Team Viewer și când ne prindeți pe mess, negociați o asistență în direct pe calculatorul dumneavoastră de la distanță !